

Занятие 8 кп
Тема: Тип Членистоногие /Arthropoda/.

Основные вопросы темы:

1. Общая характеристика типа Членистоногие.
2. Классификация типа.
3. Медицинское значение Класса Ракообразные.
4. Основные характерные признаки класса Паукообразные.
5. Медицинское значение отрядов пауков, клещей.
6. Основные характерные признаки класса Насекомые.
7. Медицинское значение отрядов вшей, блох.
8. Медицинское значение отряда Двукрылые, семейств комаров, мух, бабочниц.

Практическая работа

Работа 1. Демонстрационные препараты паукообразных: скорпион, паук-крестовик, каракурт, тарантул.

- а) Рассмотрите внешнее строение скорпиона. Тело скорпиона состоит из слитой головогруды и 12-ти-членистого брюшка. Найдите на головогруды хелицеры и педипальпы. Обратите внимание на то, что брюшко разделяется на более широкое переднебрюшие и узкое заднебрюшие, которое несет на конце постанальный членик, где имеется ядовитая железа, открывающаяся на конце когтевидной иглы.
- б) Изучите внешнее строение паука-крестовика на фиксированном объекте. Сравните расчленение тела паука и скорпиона, отметьте отличия. Рассмотрите готовый микропрепарат хелицер и педипальп паука.
- в) Рассмотрите внешнее строение каракурта на фиксированном объекте. Каракурт - один из наиболее ядовитых пауков. Самка каракурта имеет головогрудь и шарообразное бархатисто-черное брюшко. На брюшке имеются красноватые и беловатые пятна. Тело самки имеет длину около 1 см, самец в 3 или 4 раза короче. Брюшко самца удлиненное, с рядами красных пятен, отороченных белым. Ноги у самцов длинные.
- г) Тарантул - на фиксированном объекте относительно крупный паук, длина его тела достигает 3-5 см. По своим внешним особенностям тарантул очень сходен с пауком-крестовиком, но отличается темно-коричневой окраской. Обитает обычно в пустыне и лесостепи, иногда по долинам рек, проникает на север в лесную зону, укус тарантула напоминает ужаление осы-шершня и вызывает воспаление укушенного места.

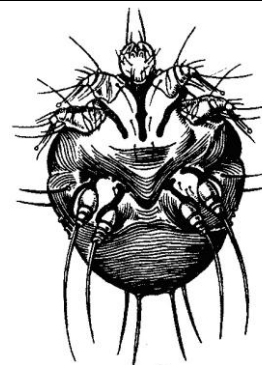
Нейротропное действие яда у пауков – _____

Гемотропное действие яда у пауков – _____

Работа 2. Чесоточный зудень /Sarcoptes scabiei or Acarus siro/

Рассмотрите чесоточного зудня на демонстрационном микропрепарате

Обратите внимание на овальную форму тела клеща, лишенного сегментации. На переднем конце тела выступает ротовой аппарат, 6-ти членистые короткие ноги хорошо видны с брюшной стороны. Со спинной стороны обычно удается рассмотреть только 2-е пары.



Название заболевания	
Основной хозяин	
Локализация паразита в организме человека	
Источник	
Путь заражения	
Факторы передачи	
Инвазионная стадия	
Основные меры профилактики	
Диагностика	

Железница угревая вызывает –

Работа 3. Другие представители отряда клещей/ и их медицинское значение

	Медицинское значение
собачий клещ /Ixodes ricinus/	
таежный клещ /Ixodes persulcatus/	

дермацентор /Dermacentor sp./	
орнитодорус /Ornithodoros papillipes/	

Работа 4. Сравнительная характеристика клещей

Пользуясь таблицами, учебником, определите к какому семейству и роду относятся клещи, находящиеся в чашках Петри у Вас на столах. *Определяя клещей, заполните таблицу по предлагаемому образцу.*

Признаки	Семейство иксодовые		Семейство Аргазовые
	Род собственно иксодовые	Род дермацентр	
Размеры			
Расположение ротового аппарата			
Наличие и окраска хитинового щитка на спине			
Представители и их медицинское значение			

Работа 5. Вошь головная /*Pediculus capitis*/

Рассмотрите на готовом тотальном микропрепарате головную вошь. Обратите внимание на особенности ее внешнего строения: тело лишено крыльев. Колюще-сосущий ротовой аппарат скрыт внутри головы, три пары ног снабжены коготками, которые захло-

пываются подобно лезвию перочинного ножа. По бокам груди и брюшка имеются темные пигментные пятна. Боковые вырезки на брюшке ясно отграничиваются от груди, заходят вглубь тела.

Название заболевания, которое вызывает головная вошь	
Головная вошь является переносчиком возбудителя	
Основной хозяин	
Локализация паразита в организме человека	
Источник инвазии	
Путь заражения	
Инвазионная стадия	
Основные меры профилактики	
Диагностика	

Работа 6. Другие бытовые эктопаразиты и их медицинское значение

Платяная вошь вызывает	
Платяная вошь является переносчиком	
Лобковая вошь вызывает	

Работа 7. Блоха человеческая /*Pulex irritans*/

Рассмотрите готовый микропрепарат блохи. Обратите внимание на то, что тело блохи сплющено с боков, покрыто хитином и многочисленными щетинками. Грудь, как у всех насекомых, состоит из трех члеников с тремя парами ног, из которых особенно сильно развиты задние прыгательные ноги. Крыльев нет. *Запишите, переносчиками возбудителей каких заболеваний являются блохи.*

Блохи являются переносчиками _____

Работа 8. Комар малярийный /*Anopheles maculipennis*/

а) Головка самок комаров.

Рассмотрите готовый микропрепарат головок самок кулекса и анофелеса. Обратите внимание на его ротовой аппарат колюще-сосущего типа. Он состоит из тех же частей, что и у всех насекомых, но в отличие от других сильно вытянут. Верхняя и нижняя губа образуют трубочку - хоботок, в котором лежат 5 тонких щетинок : пара колющих верхних челюстей, пара пилообразно зазубренных нижних челюстей и гипофаринг /язычок/. Сравните головки анофелеса и кулекса и запишите отличия.

б) Яйца комаров.

Рассмотрите демонстрационные микропрепараты яиц анофелеса и кулекса. Обратите внимание на то, что яйцо кулекса конусовидной формы без плавательной камеры, яйцо

анофелеса веретеновидной формы и снабжено плавательной камерой.

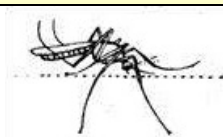
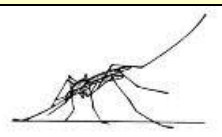


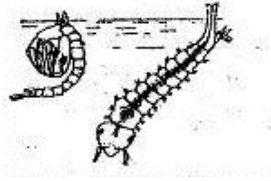
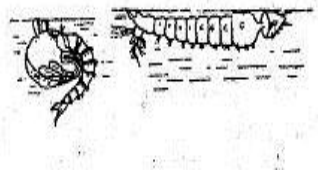
в) *Личинки комаров.*

Рассмотрите микропрепарат личинок анофелес и кулекс. На предпоследнем членике брюшка личинки кулекс находится дыхательная трубка - сифон. Личинка анофелес не имеет сифона, у нее на предпоследнем членике имеется пара стигм / дыхалец/.

г) *Куколки комаров.*

Рассмотрите микропрепараты куколок анофелес и кулекс. Куколки имеют форму запятой. На спинной стороне куколок имеются дыхательные рожки, которые у куколки кулекса имеют цилиндрическую форму, а у куколки анофелес - воронкообразную.

*Результаты работы с препаратами оформите в виде таблицы:
«Основные отличительные признаки комаров»*

Признаки	Обыкновенный комар	Малярийный комар
Латинское название		
Посадка комара		
Ротовой аппарат самки		
Особенности и кладка яиц		
Куколка Личинка (форма дых.сифона и положение личинки к воде)		
Медицинское значение комаров		

Работа 9. Мухи – переносчики и возбудители заболеваний человека.

Запишите медицинское значение мух:

муха це-це	
вольфартова муха	
осенняя муха жигалка	
ОВОДЫ	
комнатная муха	

