



Сеченовский Университет

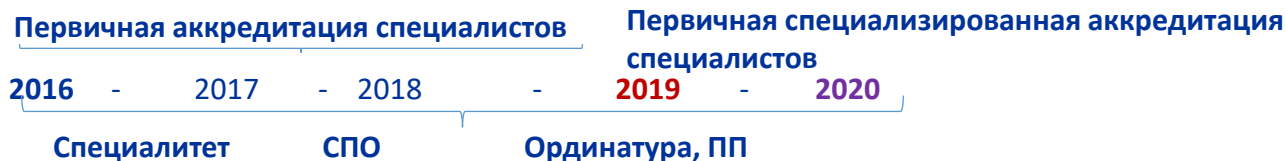
# **ПЕРВИЧНАЯ СПЕЦИАЛИЗИРОВАННАЯ АККРЕДИТАЦИЯ СПЕЦИАЛИСТОВ ЗДРАВООХРАНЕНИЯ\_2020: АКТУАЛЬНЫЕ ВОПРОСЫ**

Сизова Ж.М.  
профессор, д.м.н,  
Директор Методического центра аккредитации  
специалистов

05 февраля 2020 года

✓ В России с 2016 года изменилась система допуска специалистов здравоохранения к профессиональной деятельности — упразднена интернатура и специалист обязан не только иметь диплом об окончании вуза, но и пройти аккредитацию (Статья 69 Федерального закона от 21.11.2011 № 323-ФЗ)

## ✓ Поэтапный переход к процедуре аккредитации



МИНЗДРАВ РОССИИ



- Создание нормативно-правовой базы
- Определение площадок для аккредитации
- Формирование Приказов о составе АК
- Выдача свидетельства об аккредитации

МЕТОДИЧЕСКИЙ ЦЕНТР  
АККРЕДИТАЦИИ  
СПЕЦИАЛИСТОВ  
СЕЧЕНОВСКИЙ  
УНИВЕРСИТЕТ



- Научно-методическое сопровождение поэтапного перехода к процедуре аккредитации специалистов
- Единые требования к формированию Единого федерального Банка ОС
- Единые требования к подготовке авторов, экспертов ОС, членов АК

# СРОКИ И ЭТАПЫ АККРЕДИТАЦИИ СПЕЦИАЛИСТОВ



## ПЕРВИЧНАЯ СПЕЦИАЛИЗИРОВАННАЯ АККРЕДИТАЦИЯ - 2019

(Приказ Минздрава России от 22.12.2018 г. №898 н)

- ✓ **6 специальностей:** кардиология, неврология, общая врачебная практика (семейная медицина), онкология, педиатрия, терапия



- **ОРДИНАТУРА**
  - ✓ 60 площадок
  - ✓ **2889/2864 (99%)** специалистов
- **ПРОФЕССИОНАЛЬНАЯ ПЕРЕПОДГОТОВКА\***
  - ✓ 46 площадок
  - ✓ **674/597 (88.6%)** специалистов

## ПЕРВИЧНАЯ СПЕЦИАЛИЗИРОВАННАЯ АККРЕДИТАЦИЯ - 2020

(Приказ Минздрава России **№ 700н от 07.10.2015 г.** «О номенклатуре специальностей....»)

94 специальности

# ПРОЦЕДУРА ПЕРВИЧНОЙ СПЕЦИАЛИЗИРОВАННОЙ АККРЕДИТАЦИИ\_2019

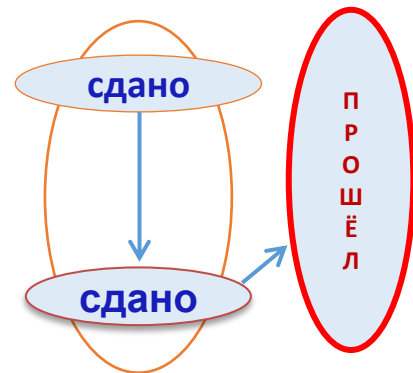
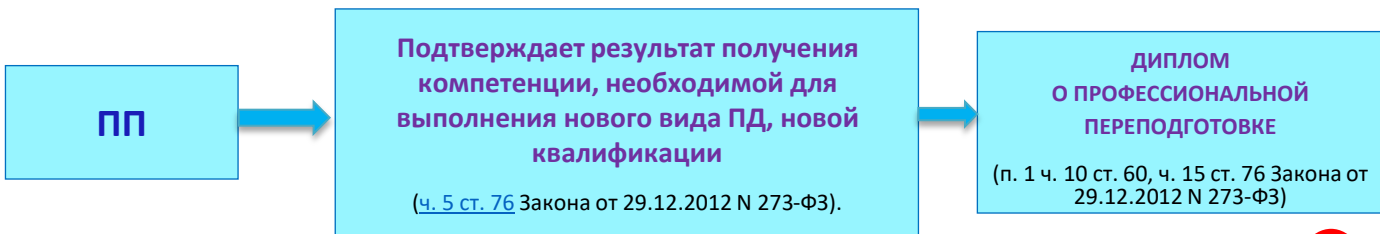
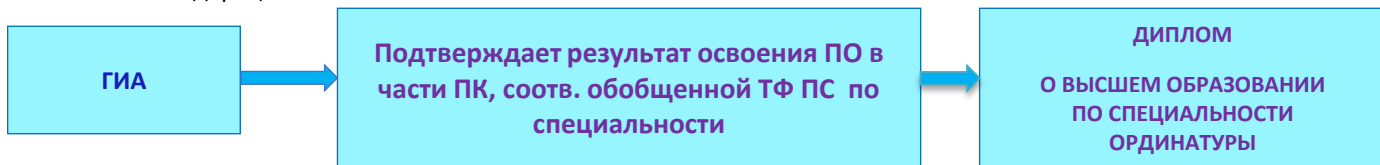
Приказ Минздрава России от 02.06.2016 N 334н «Об утверждении Положения об аккредитации специалистов»



# ПРОЦЕДУРА ПЕРВИЧНОЙ СПЕЦИАЛИЗИРОВАННОЙ АККРЕДИТАЦИИ\_2020

Приказ Минздрава России от 20 января 2020г. N 34н

Изменения в Положение об аккредитации специалистов, утвержденное приказом Министерства здравоохранения Российской Федерации от 2 июня 2016 г. № 334н



СВИДЕТЕЛЬСТВО ОБ АККРЕДИТАЦИИ СПЕЦИАЛИСТА

## Приказ Минздрава России от 20 января 2020 г. N 34н

Изменения в Положение об аккредитации специалистов, утвержденное приказом Министерства здравоохранения Российской Федерации от 2 июня 2016 г. № 334н

**Число практических заданий и ситуационных задач в рамках проведения практико-ориентированного этапа устанавливается отдельно для каждой медицинской или фармацевтической специальности. При этом суммарное число практических заданий и ситуационных задач - должно быть не менее пяти.**

**«сдано» при результате 70 % или более правильно выполненных практических действий от общего количества практических действий и правильных ответов при решении ситуационных задач (при условии их включения в практико-ориентированный этап);**

**«не сдано» при результате 69 % или менее правильно выполненных практических действий от общего количества практических действий и правильных ответов при решении ситуационных задач (при условии их включения в практико-ориентированный этап).**

# СРОКИ ПРОВЕДЕНИЯ ПЕРВИЧНОЙ СПЕЦИАЛИЗИРОВАННОЙ АККРЕДИТАЦИИ СПЕЦИАЛИСТОВ В 2020 Г.



Семеновский Университет

## Первичная специализированная аккредитация

### Ординатура

86 специальностей

✓ 94

25 940 выпускников

✓ 46 836

### Профессиональная переподготовка

94 специальности

20 896 специалистов

### Сроки окончания программ профессиональной переподготовки

**январь** Гастроэнтерология  
Диетология  
Инфекционные болезни  
Кардиология  
Медико-социальная экспертиза  
Онкология  
Радиационная гигиена  
Радиология  
Рентгенология

**февраль** Неврология  
Общая врачебная практика (семейная медицина)  
Организация здравоохранения и общественное здоровье  
Психиатрия-наркология  
Стоматология детская  
Стоматология ортопедическая  
Стоматология терапевтическая  
Стоматология хирургическая  
Ультразвуковая диагностика

**март** Клиническая фармакология  
Нефрология  
Общая врачебная практика (семейная медицина)  
Онкология  
Рефлексотерапия  
Ультразвуковая диагностика  
Урология  
Физиотерапия  
Эндоскопия

**Приоритетность в разработке Банков оценочных средств**



# СИСТЕМА АККРЕДИТАЦИИ СПЕЦИАЛИСТОВ ЗДРАВООХРАНЕНИЯ: ЗАДАЧИ УЧАСТНИКОВ

О  
Б  
У  
Ч  
Е  
Н  
И  
Е

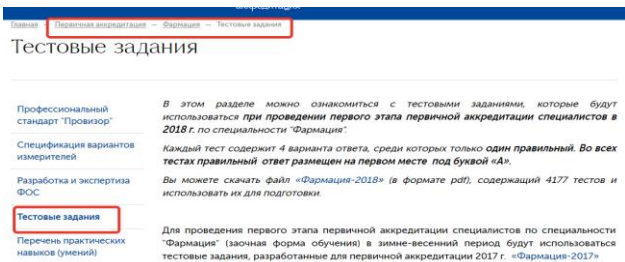


- - Создание нормативно-правовой базы
  - Формирование площадок для аккредитации
  - Формирование Приказа о составе АК
  - .....
  
- - Формирование Единой базы оценочных средств
  - Организационно-методическое сопровождение деятельности МАЦ в части создания Банков ОС
  - .....
  
- - Реализация единых подходов по внедрению аккредитации специалистов **по конкретной специальности**
  - Обеспечение своевременной разработки необходимого количества ОС для всех медицинских и фармацевтических специальностей
  - .....
  
- - Проведение процедуры аккредитации
  
- - Независимая оценка допуска к профессиональной деятельности

## ТЕСТИРОВАНИЕ

Комплектование индивидуальных вариантов ТЗ осуществляется с помощью ПО из единой базы ОС с учетом спецификации, определяющей структуру варианта по специальности в разрезе ТФ ПС и уровня трудности тестовых заданий.

**60 тестовых заданий, не более 60 минут.**



Главная | **Первичная аккредитация** | Фармация | **Тестовые задания**

### Тестовые задания

Профессиональный стандарт "Провизор"

Спецификация вариантов измерителей

Разработка и экспертиза ФОС

**Тестовые задания**

Перечень практических навыков (умений)

В этом разделе можно ознакомиться с тестовыми заданиями, которые будут использоваться при проведении первого этапа первичной аккредитации специалистов в 2018 г. по специальности "Фармация".

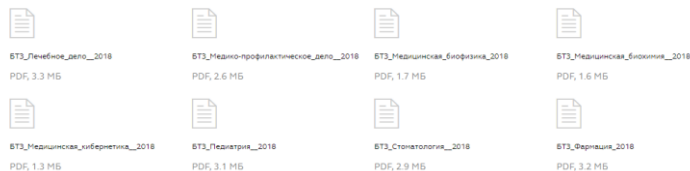
Каждый тест содержит 4 варианта ответа, среди которых только один правильный. Во всех тестах правильный ответ размещен на первом месте под буквой «А».









Вы можете скачать файл «Фармация-2018» (в формате pdf), содержащий 4177 тестов и использовать их для подготовки.

Для проведения первого этапа первичной аккредитации специалистов по специальности "Фармация" (заочная форма обучения) в зимне-весенний период будут использоваться тестовые задания, разработанные для первичной аккредитации 2017 г. «Фармация-2017»

Категории: Департамент медицинского образования и кадровой политики.

Доступно файлов для скачивания: 8



 BT3_Лечебное_дело_2018 PDF, 3,3 МБ	 BT3_Медико-профилактическое_дело_2018 PDF, 2,6 МБ	 BT3_Медицинская_биофизика_2018 PDF, 1,7 МБ	 BT3_Медицинская_биохимия_2018 PDF, 1,6 МБ
 BT3_Медицинская_гигиена_2018 PDF, 1,3 МБ	 BT3_Педиатрия_2018 PDF, 3,1 МБ	 BT3_Стантология_2018 PDF, 2,9 МБ	 BT3_Фармация_2018 PDF, 3,2 МБ

**Подготовка к прохождению первого этапа, оценка уровня своей подготовки  
– РЕПЕТИЦИОННОЕ ТЕСТИРОВАНИЕ**

Количество попыток выполнения репетиционного тестирования не ограничено

# ПОДГОТОВКА К ПЕРВОМУ ЭТАПУ ПЕРВИЧНОЙ СПЕЦИАЛИЗИРОВАННОЙ АККРЕДИТАЦИИ СПЕЦИАЛИСТА

Новости | Документы | Отчеты | Вопрос-ответ | Актуально | Репетиция

Методический центр аккредитации специалистов

О центре аккредитации | Методическое сопровождение | Первичная аккредитация | Первичная специализированная аккредитация | Периодическая аккредитация | Обучение | Среднее профессиональное образование

Оценка практических навыков

Главная - Первичная специализированная аккредитация - Общая врачебная практика (семейная медицина)

## Первичная специализированная аккредитация

Профессиональный стандарт

Спецификация вариантов измерителей

Разработка и экспертиза ФОС

Тестовые задания

Перечень практических навыков (умений)

Ситуационные задачи (кейс-задания)

РЕПЕТИЦИОННЫЙ ЭКЗАМЕН

С целью подготовки к процедуре первичной специализированной аккредитации специалистов лица, завершающие освоение программ подготовки кадров высшей квалификации и дополнительных профессиональных программ (профессиональная переподготовка), могут пройти репетиционный экзамен для подготовки к первому этапу первичной специализированной аккредитации - тестированию.

Количество попыток не ограничено.

Комплектование набора тестовых заданий осуществляется программным обеспечением из единой базы оценочных средств.

Перед прохождением репетиционного экзамена ознакомьтесь с [Инструкцией](#).

РЕПЕТИЦИОННЫЙ ЭКЗАМЕН

Ссылку на репетиционный экзамен - [selftest.mededtech.ru](https://selftest.mededtech.ru) можно сохранить в своем браузере.

<https://fmza.ru>

<https://selftest.mededtech.ru>

Размещение ОС – 01.2020

1. Зайти на сайт Центра
2. Ознакомиться с Инструкцией
3. Зайти в «Репетиционный экзамен»
4. Зарегистрироваться
5. Заполнить личную карточку
6. Пройти тестирование – количество попыток не ограничено

Персональная информация

Как к Вам обращаться?\*

Екатерина Андреевна

Организация\*

ФГАОУ ВО Первый Московский государственный м...

Студент последнего курса

Добавить специальность

Специальности

Педиатрия-ПС

Кардиология

Данные аккаунта

Email

eka@mail.ru

Новый пароль

Повторите пароль



# АКТИВНОСТЬ СТУДЕНТОВ, ОРДИНАТОРОВ И ВРАЧЕЙ В ИС «РЕПЕТИЦИОННЫЙ ЭКЗАМЕН» при подготовке к аккредитации



	ВО	СПО	Всего
количество попыток	849 759	625 350	Более 1,4 млн
доля успешных попыток	61,9%	46,8%	54,4
количество студентов/ординаторов	28 382	44 692	73 074
среднее количество попыток на 1 студента/ординатора	29,9	7,8	18,8

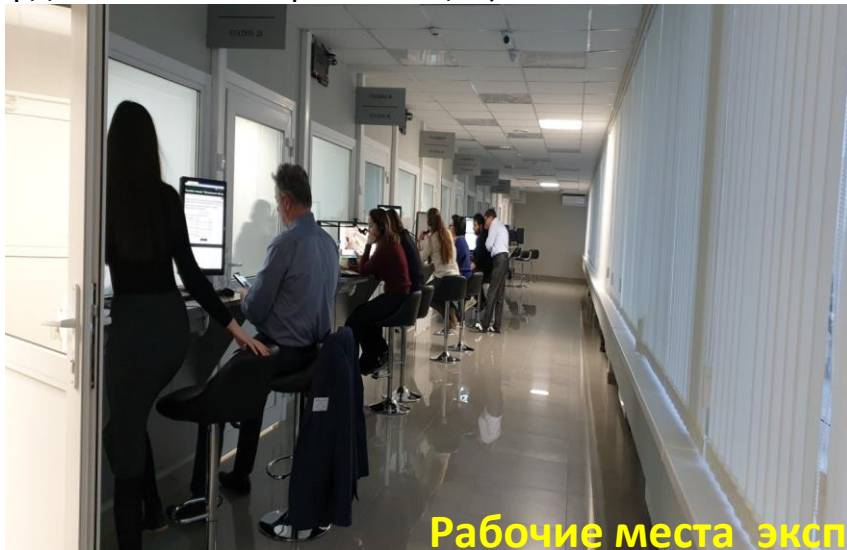
<https://selftest.mededtech.ru>

<https://selftest-mpe.mededtech.ru>

Индивидуальное комплектование тестовых вариантов путем подбора ТЗ из единой базы ОС с учетом спецификации, определяющей структуру содержания оценочного средства по специальности в разрезе ТФ ПС и уровня трудности тестовых заданий

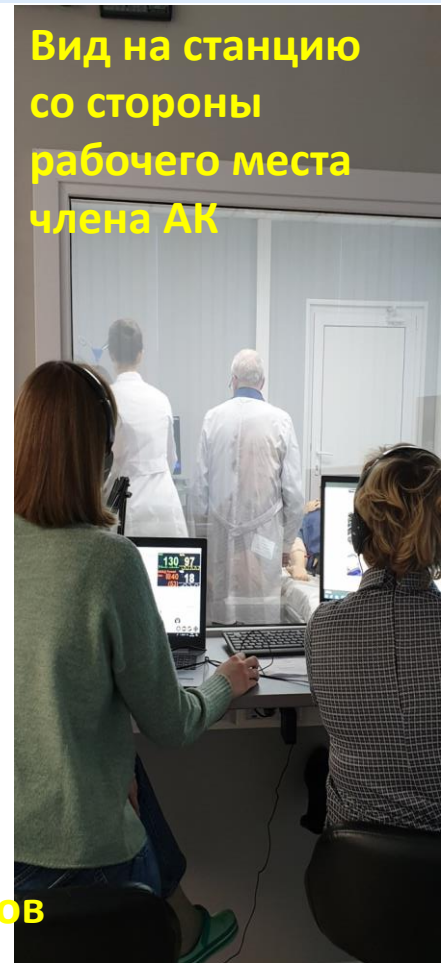
## ВТОРОЙ ЭТАП АККРЕДИТАЦИИ СПЕЦИАЛИСТА

- **Объективный структурированный клинический экзамен (ОСКЭ)** – это современный тип экзамена, предназначенный для оценки различных практических и коммуникативных навыков
- **Станция ОСКЭ** – комната или специально огороженное помещение, в котором проходит ОСКЭ
- 1 станция = 1 практический навык (например, базовая сердечно-легочная реанимация).



Рабочие места экспертов

Вид на станцию  
со стороны  
рабочего места  
члена АК



# ВТОРОЙ ЭТАП ПЕРВИЧНОЙ СПЕЦИАЛИЗИРОВАННОЙ АККРЕДИТАЦИИ

Приказ Минздрава России от 20 января 2020 г. N 34н

## II ЭТАП – ПРАКТИКО-ОРИЕНТИРОВАННЫЙ ЭТАП

Количество станций ОСКЭ – не менее 5



- 1. Сердечно-легочная реанимация с применением АНД
- 2. Экстренная медицинская помощь – 10 сценариев

3. Коммуникативные навыки – «Сбор жалоб и анамнеза на первичном приеме врача», «Консультирование» - 46 специальностей

- 4. ....
- 5. ....
- 6. ....

Все специальности

# ПОДГОТОВКА КО ВТОРОМУ ЭТАПУ ПЕРВИЧНОЙ СПЕЦИАЛИЗИРОВАННОЙ АККРЕДИТАЦИИ СПЕЦИАЛИСТА



[О центре аккредитации](#)

[Методическое сопровождение](#)

[Первичная аккредитация \(специалитет\)](#)

[Первичная аккредитация \(СПО\)](#)

[Первичная специализированная аккредитация \(ординатура, ДПО\)](#)

[Первичная специализированная аккредитация \(СПО\)](#)

[Обучение](#)

[Главная](#) — [Первичная специализированная аккредитация \(ординатура, ДПО\)](#)

## Первичная специализированная аккредитация

[Авиационная и космическая медицина](#)

[Анестезиология-реаниматология](#)

[Водолазная медицина](#)

[Генетика](#)

[Гигиена питания](#)

[Дезинфектология](#)

[Детская онкология](#)

[Детская эндокринология](#)

[Кардиология](#)

[Колопроктология](#)

[Лабораторная генетика](#)

[Акушерство и гинекология](#)

[Бактериология](#)

[Гастроэнтерология](#)

[Гериатрия](#)

[Гигиена труда](#)

[Дерматовенерология](#)

[Детская урология-андрология](#)

[Диетология](#)

[Клиническая лабораторная диагностика](#)

[Коммунальная гигиена](#)

[Лечебная физкультура и спортивная медицина](#)

[Аллергология и иммунология](#)

[Вирусология](#)

[Гематология](#)

[Гигиена детей и подростков](#)

[Гигиеническое воспитание](#)

[Детская кардиология](#)

[Детская хирургия](#)

[Инфекционные болезни](#)

[Клиническая фармакология](#)

[Косметология](#)

[Мануальная терапия](#)

# ПОДГОТОВКА КО ВТОРОМУ ЭТАПУ ПЕРВИЧНОЙ СПЕЦИАЛИЗИРОВАННОЙ АККРЕДИТАЦИИ СПЕЦИАЛИСТА

<https://fmza.ru>

О центре аккредитации	Методическое сопровождение	Первичная аккредитация (специалитет)	Первичная аккредитация (СПО)	Первичная специализированная аккредитация (ординатура, ДПО)	Первичная специализированная аккредитация (СПО)	Обучение
-----------------------	----------------------------	--------------------------------------	------------------------------	---	---	----------

[Главная](#) — [Первичная специализированная аккредитация \(ординатура, ДПО\)](#) — Гастроэнтерология

## Гастроэнтерология

Профессиональный стандарт

Спецификация вариантов измерителей

Разработка и экспертиза ФОС

Тестовые задания

Перечень практических навыков (умений)

Ситуационные задачи (кейс-задания)

РЕПЕТИЦИОННЫЙ ЭКЗАМЕН

*В этом разделе Вы можете ознакомиться с практическими навыками, оцениваемыми на втором этапе первичной специализированной аккредитации специалистов с высшим образованием по специальности «Гастроэнтерология»*

*Перечень станций объективного структурированного клинического экзамена (ОСКЭ) для проверки освоения трудовых функций профессионального стандарта при первичной специализированной аккредитации специалистов по специальности «Гастроэнтерология»*

*Разработчик: ФГАОУ ВО «Первый Московский государственный медицинский университет имени И.М. Сеченова» Минздрава России*

*Одобен Общероссийской общественной организацией «Российская гастроэнтерологическая ассоциация»*

**Паспорта станций ОСКЭ:**

1. Паспорт станции «Базовая сердечно-легочная реанимация взрослых»
2. Паспорт станции «Экстренная медицинская помощь»
3. Паспорт станции «Физикальное обследование пациента (желудочно-кишечный тракт)»
4. Паспорт станции «Пальцевое ректальное исследование и физикальное обследование желудочно-кишечного тракта при асците»



# ВТОРОЙ ЭТАП\_ РЕШЕНИЕ СИТУАЦИОННЫХ ЗАДАЧ

- ✓ 2 компьютерные задачи (множественные кейсы)-12 вопросов в каждой задаче - всего 24 вопроса
- ✓ Отображают реальные ситуации профессиональной деятельности
- ✓ Строятся с учетом **КЛИНИЧЕСКИХ РЕКОМЕНДАЦИЙ** и современных инноваций в деятельности врачей

## Обследование

**План обследования (лабораторные и инструментальные методы обследования)**

- Задания с несколькими верными ответами
- Доступны результаты методов обследования

## Диагноз

**Постановка диагноза – ключевое задание**

- Задание с единственным верным ответом
- При неверно выбранном ответе аккредитуемый получает уведомление об ошибке и ему предоставляется информация о верном диагнозе

## Лечение

**Гибкая структура**

Задания с единственным верным ответом

## Вариативная часть

**Гибкая структура**

Задания с единственным верным ответом



## Размещены примеры ситуационных задач

3 Февраля 2020

В разделе [Актуально](#) подразделе [Примеры С3](#) - размещены примеры ситуационных задач, решение которых предусмотрено в рамках практико-ориентированного этапа первичной специализированной аккредитации специалистов в 2020 году. Репетиционный формат подготовки к решению ситуационных задач по специальностям будет открываться поэтапно, начиная с 10 февраля 2020 года.

<https://fmza.ru>

[Главная](#) - [Актуально](#) - [Примеры С3](#)

## Примеры С3

[Паспорта станции ОСКЭ](#)

[Примеры С3](#)

В этом разделе размещены [примеры ситуационных задач](#), решение которых предусмотрено в рамках практико-ориентированного этапа первичной специализированной аккредитации специалистов в 2020 году.

*Банк ситуационных задач не размещается в открытом доступе единым файлом.*

Репетиционный формат подготовки к решению ситуационных задач по специальностям будет открываться [поэтапно](#), начиная с 10 февраля 2020 года.

**Примеры ситуационных задач:**

[Пример С3 по специальности "Акушерство и гинекология"](#)

[Пример С3 по специальности "Гастроэнтерология"](#)

[Пример С3 по специальности "Клиническая фармакология"](#)

[Пример С3 по специальности "Судебно-медицинская экспертиза"](#)

M000084

## УСЛОВИЕ СИТУАЦИОННОЙ ЗАДАЧИ

Ситуация

Жалобы

Анамнез заболевания

Анамнез жизни

Объективный статус



## Удобная навигация по условию задачи

### УСЛОВИЕ СИТУАЦИОННОЙ ЗАДАЧИ

#### Ситуация

Женщина 45 лет обратилась на прием к районному врачу-онкологу

#### Жалобы

Безболезненное образование в правой молочной железе

#### Анамнез заболевания

Самостоятельно обнаружила в правой молочной железе образование около 3 месяцев назад, безболезненное при пальпации. Образование немного увеличилось в размере, появилось чувство неудобства и уплотнение в правой подмышечной области.

#### Анамнез жизни

- хронических заболеваний нет
- не курит, алкоголем не злоупотребляет
- наследственность по онкологическим заболеваниям не отягощена
- менархе с 13 лет. Менструальный цикл регулярный. Роды – 2, аборт -1
- аллергических реакций нет

#### Объективный статус

Состояние ближе к удовлетворительному. Вес 53 кг, рост 173 см. Температура тела 36,8<sup>0</sup>С. Молочные железы развиты правильно, симметричные. Кожные покровы физиологической окраски. Соски и ареолы не изменены. Выделений из сосков нет. При пальпации в верхне-наружном квадранте правой молочной железы определяется бугристое образование с нечеткими контурами, безболезненное. Образование смещаемое, кожных симптомов не выявлено.

## УСЛОВИЕ СИТУАЦИОННОЙ ЗАДАЧИ

Ситуация

Жалобы

Анамнез заболевания

Анамнез жизни

Объективный статус

## Результаты лабораторных методов обследования

Маммография

Ультразвуковое исследование  
молочных желез

МРТ молочных желез

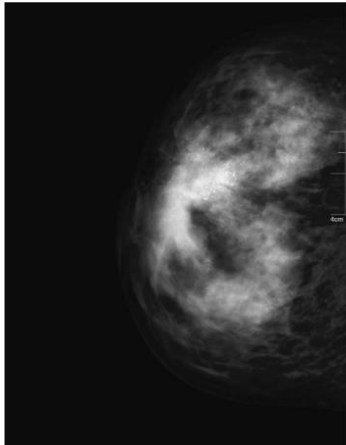


## Использование изображений для визуализации условий задачи/результатов исследования

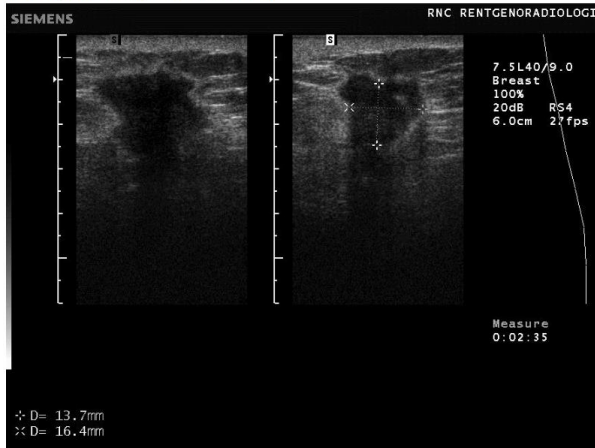
Доступны новые данные

Результаты лабораторных методов обследования  
Маммография  
Ультразвуковое исследование молочных желез  
МРТ молочных желез

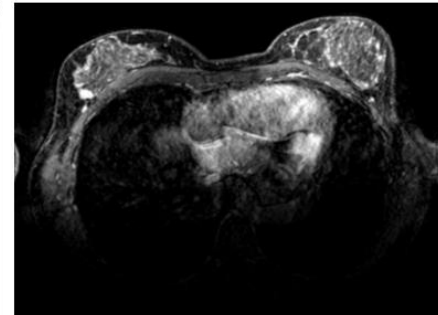
Маммография



Ультразвуковое исследование молочных желез



МРТ молочных желез



**В обосновании приводится ссылка на источник, система дает возможность посмотреть на этот источник**



Далее

Начать заново

Биопсию молочной железы под ультразвуковым контролем следует выполнять в

● **сонооперационной**

Обоснование

В сонооперационном блоке осуществляются следующие медицинские услуги:

- ультразвуковое исследование молочных желез; - ультразвуковое исследование лимфоузлов; - 3D-реконструкция изображения; - доплерография и другие методики изучения сосудистой системы; - тонкоигольная аспирационная биопсия аксиллярных лимфатических узлов под контролем ультразвукового исследования; - тонкоигольная аспирационная биопсия новообразований молочной железы под контролем ультразвукового исследования; - диагностическая и/или лечебная аспирационная вакуумная биопсия непальпируемых образований молочных желез под контролем ультразвукового исследования при наличии хирургической реанимационной помощи.

Приказ МЗ РФ № 154 от 15 марта 2006 г. «О мерах по совершенствованию медицинской помощи» при заболеваниях молочной железы. Приложение №6.

- смотровом кабинете
- кабинете онколога
- кабинете ультразвуковой диагностики

# РЕШЕНИЕ СИТУАЦИОННЫХ ЗАДАЧ

Вопросы кейса

1	2	3	4	5	6	7	8	9	10	11	12
---	---	---	---	---	---	---	---	---	----	----	----

О Д О В

Далее Начать заново

К дообследованию, при категории BI-RADS 4 или 5, относится

- биопсия образования Обоснование
- контроль через 6 месяцев
- РКТ молочных желез
- тонкоигольная пункция образования

Вопросы кейса

1	2	3	4	5	6	7	8	9	10	11	12
---	---	---	---	---	---	---	---	---	----	----	----

О Д О В

Далее Начать заново

Диагностическая маммография выполняется в \_\_\_\_\_ проекциях

- косой и прямой Обоснование
- прямой и боковой
- косых
- прямых

Вопросы кейса

1	2	3	4	5	6	7	8	9	10	11	12
---	---	---	---	---	---	---	---	---	----	----	----

О Д О В

Далее Начать заново

Ультразвуковыми признаками, характерными для злокачественного образования, является образование

- неправильной формы, неоднородной гипэхогенной структуры, с нечеткими контурами чаще вертикально-ориентированное (режим В)
- овальной формы с четкими контурами, однородной структуры
- округлой формы с четкими контурами, анэхогенной структуры
- с четкими полициклическими контурами, неоднородной гипэхогенной структурой

Вопросы кейса

1	2	3	4	5	6	7	8	9	10	11	12
---	---	---	---	---	---	---	---	---	----	----	----

О Д О В

Далее Начать заново

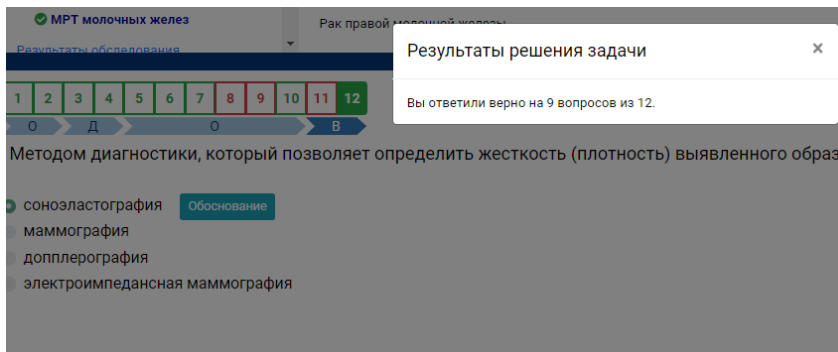
МРТ молочных желез выполняется с целью

- определить распространенность процесса, установить мультицентричность или мультифокальность процесса
- скрининг рака молочной железы
- оценить характер кровоснабжения опухоли
- определить размер опухоли

**Нужно  
последовательно  
ответить на все  
вопросы  
множественного  
кейса**

# РЕШЕНИЕ СИТУАЦИОННЫХ ЗАДАЧ

После завершения ответов на все задания множественного кейса система проведет оценку и выдаст ее результат:



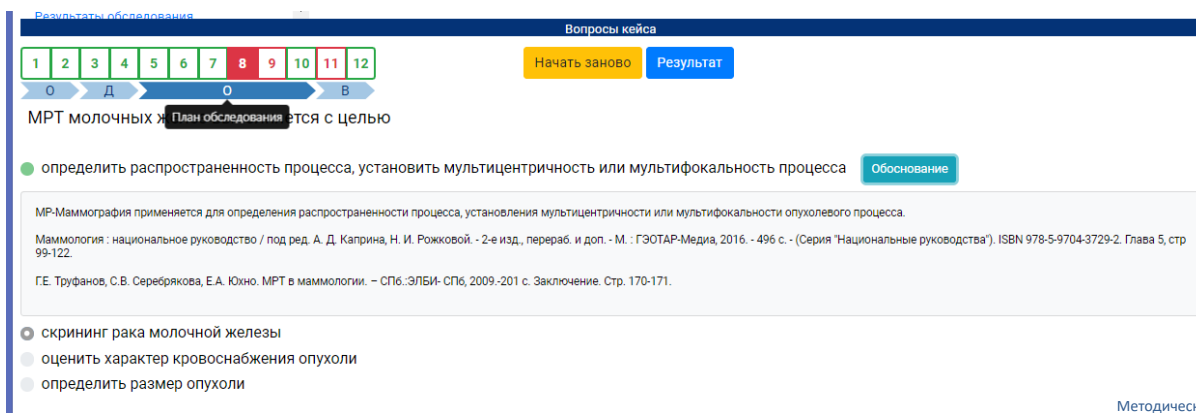
Результаты решения задачи

Вы ответили верно на 9 вопросов из 12.

Методом диагностики, который позволяет определить жесткость (плотность) выявленного образ...

- соноэластография [Обоснование](#)
- маммография
- доплерография
- электроимпедансная маммография

А затем даст возможность посмотреть на правильные ответы к каждому вопросу и на их обоснования:



Вопросы кейса

Начать заново [Результат](#)

МРТ молочных желез. План обследования. Цель:

- определить распространенность процесса, установить мультицентричность или мультифокальность процесса [Обоснование](#)

МР-Маммография применяется для определения распространенности процесса, установления мультицентричности или мультифокальности опухолевого процесса.

Маммология : национальное руководство / под ред. А. Д. Каприна, Н. И. Рожковой. - 2-е изд., перераб. и доп. - М. : ГЭОТАР-Медиа, 2016. - 496 с. - (Серия "Национальные руководства"). ISBN 978-5-9704-3729-2. Глава 5, стр 99-122.

ГЕ. Труфанов, С.В. Серебрякова, Е.А. Южно. МРТ в маммологии. – СПб.:ЭЛБИ-СПб, 2009.-201 с. Заключение. Стр. 170-171.

- скрининг рака молочной железы
- оценить характер кровоснабжения опухоли
- определить размер опухоли

# ПОДГОТОВКА К ТРЕТЬЕМУ ЭТАПУ ПЕРВИЧНОЙ СПЕЦИАЛИЗИРОВАННОЙ АККРЕДИТАЦИИ

Новости

Документы

Отчеты

Вопрос-ответ

Актуально

Репетиция



МЕТОДИЧЕСКИЙ  
ЦЕНТР АККРЕДИТАЦИИ  
СПЕЦИАЛИСТОВ

Центр  
аккредитации

Методическое  
сопровождение

Первичная  
аккредитация  
(специалитет)

Первичная  
аккредитация  
(СПО)

Первичная  
специализированная  
аккредитация  
(ординатура, ДПО)

Первичная  
специализированная  
аккредитация (СПО)

Обучение

Главная — Первичная специализированная аккредитация (ординатура, ДПО) — Кардиология

Кардиология

Профессиональный  
стандарт

Спецификация вариантов  
измерителей

Разработка и экспертиза  
ФОС

Тестовые задания

Перечень практических  
навыков (умений)

Ситуационные задачи  
(кейс-задания)

РЕПЕТИЦИОННЫЙ  
ЭКЗАМЕН

Третий этап аккредитации специалиста - решение ситуационных задач - компьютерное решение кейсов - проводится путем ответа аккредитуемым на 24 вопроса, содержащихся в двух ситуационных задачах (кейсах).

Комплектование набора из двух ситуационных задач осуществляется с использованием информационных систем. На решение отводится 60 минут.

Ознакомиться с кейсами можно в разделе Репетиционный экзамен

Возврат к списку

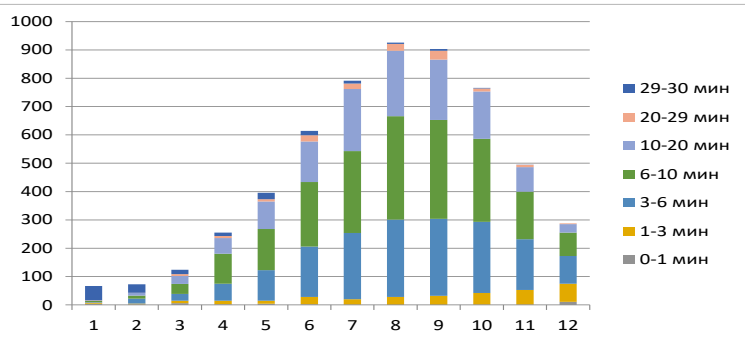
✓ Онлайн-  
подготовка  
с марта 2020 г.

1. Зайти на сайт Центра
2. Ознакомиться с Инструкцией
3. Зайти в «Репетиционный экзамен»
4. Зарегистрироваться
5. Заполнить личную карточку
6. Пройти РЕШЕНИЕ КЕЙСОВ – количество попыток не ограничено



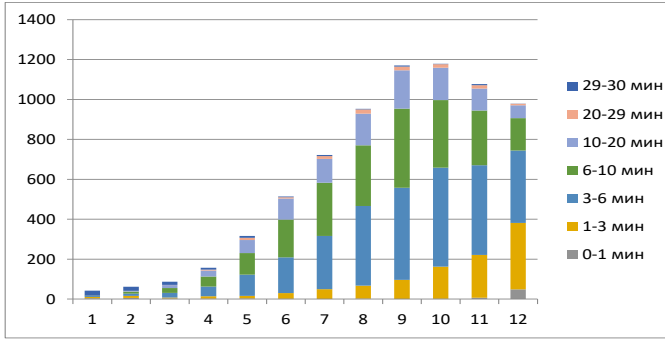
# РЕПЕТИЦИОННЫЙ ЭКЗАМЕН: РЕЗУЛЬТАТЫ ПОДГОТОВКИ В ДИНАМИКЕ\_2019

## Результаты РЭ 3 этап за 17.04.2019



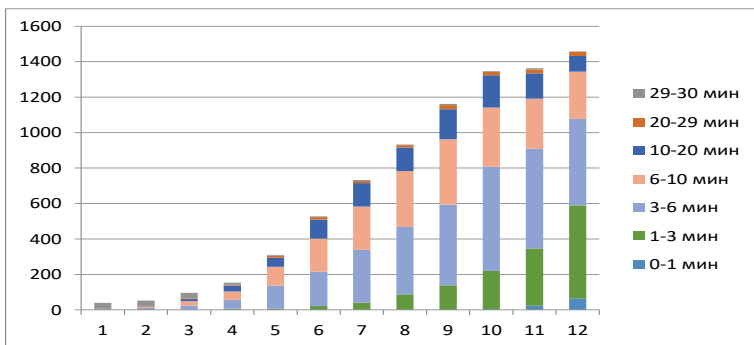
43% «сдано»

## Результаты РЭ 3 этап за 08.05.2019



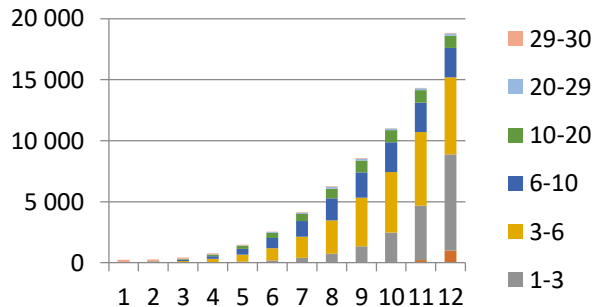
60% «сдано»

## Результаты РЭ 3 этап за 05.06.2019



65% «сдано»

## Результаты РЭ 3 этап за 14.07.2019



76% «сдано»

Назад Кейс 2 из 2 Вперед

К списку кейсов

Тестирование завершено. Тест доступен только для просмотра

Биохимический анализ крови с определением креатинина сыворотки

Расчет СКФ по формуле EPI

Результаты инструментальных методов обследования

ЭХО-КГ

УЗИ органов брюшной полости

Диагноз

Вопросы кейса

1 2 3 4 5 6 7 8 9 10 11 12

0 Д Л В

Результат

Мероприятия по изменению образа жизни у данной пациентки должны включать

- сон после приема пищи в дневные часы
- отказ от курения Обоснование
- запрет пребывания на улице в холодное время года
- ходьба 10 км в день быстрым шагом
- постельный режим

ЭХО-КГ  
ФВЛЖ снижена до 35%, толщина стенки ЛЖ до 1,4 см

УЗИ органов брюшной полости  
выраженных патологических изменений не выявлено, некоторое повышение эхогенности печени и поджелудочной железы

Диагноз  
ИБС: постинфарктный кардиосклероз. АГ III ст, 3 ст., риск

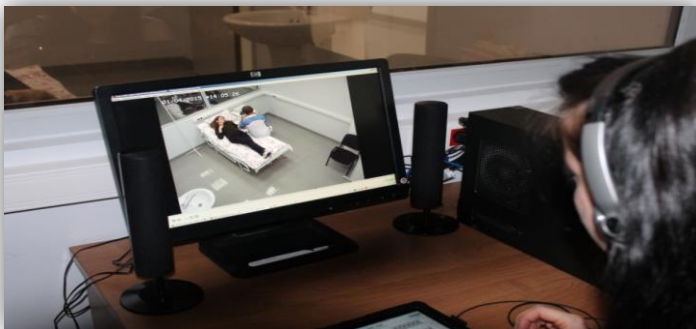
Замечание к 4 заданию

Замечание к кейсу

Отправить замечание

Добавить замечание

## п.36 Положения об аккредитации специалиста



**Система видеорегистрации позволяет членам АК при необходимости просмотреть запись процедуры аккредитации и принять решение в спорных случаях при апелляции**

# ИЗМЕНЕНИЯ НОРМАТИВНО-ПРАВОВОЙ БАЗЫ ПОДГОТОВКИ СПЕЦИАЛИСТОВ

Порядок приема граждан на обучение по образовательным программам высшего образования – программам ординатуры (Приказ Минздрава России №946н от 21.11.2019г. (изменения к приказу 212н от 11.05.2017г.)



**ЦЕЛЬ:**  
повышение базового уровня подготовки поступающих

**п.30. Вступительное испытание проводится в форме тестирования**

+

**Учет результатов индивидуальных достижений поступающих**

Стипендиаты Президента Российской Федерации, Правительства Российской Федерации (если назначение стипендии осуществлялось в период получения высшего медицинского или высшего фармацевтического образования)	– 100 баллов
Стипендиаты Президента Российской Федерации, Правительства Российской Федерации	– 20 баллов
Документ установленного образца с отличием	– 55 баллов
Общий стаж работы в должностях медицинских и (или) фармацевтических работников в период с зачисления на обучение по программам высшего медицинского или фармацевтического образования, подтвержденный в порядке, установленном трудовым законодательством РФ: - от одного года (не менее 0,5 ставки на должностях со средним проф. обр.) - от одного до двух лет (1,0 ставка на должностях с высшим образованием) - от двух лет и более (1,0 ставка на должностях с высшим образованием) - <b>дополнительно</b> – общий стаж работы на должностях с высшим образованием в организациях, расположенных в сельских населенных пунктах - дипломанты Всероссийской студенческой олимпиады «Я – профессионал» - участие в волонтерской деятельности в сфере охраны здоровья - иные индивидуальные достижения, установленные правилами приема на обучение по программам ординатуры в конкретную организацию	– 15 баллов – 100 баллов – 150 баллов - 25 баллов - 20 баллов - 20 баллов - 5 баллов

# ПЕРИОДИЧЕСКАЯ АККРЕДИТАЦИЯ СПЕЦИАЛИСТОВ ЗДРАВООХРАНЕНИЯ

С 01.01. 2021 г. –

Приказ от 22 декабря 2017 г. N 1043н «Об утверждении сроков и этапов аккредитации специалистов, а также категорий лиц, имеющих медицинское, фармацевтическое или иное образование и подлежащих аккредитации специалистов»



сертификация 2016

2022 ← сертификация 2017

2025 ← сертификация 2020

## ПЕРИОДИЧЕСКАЯ АККРЕДИТАЦИЯ

включает один этап – оценку портфолио.

Приказ Минздрава России от 20 января 2020 г. N 34н

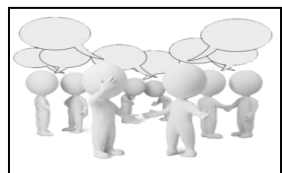
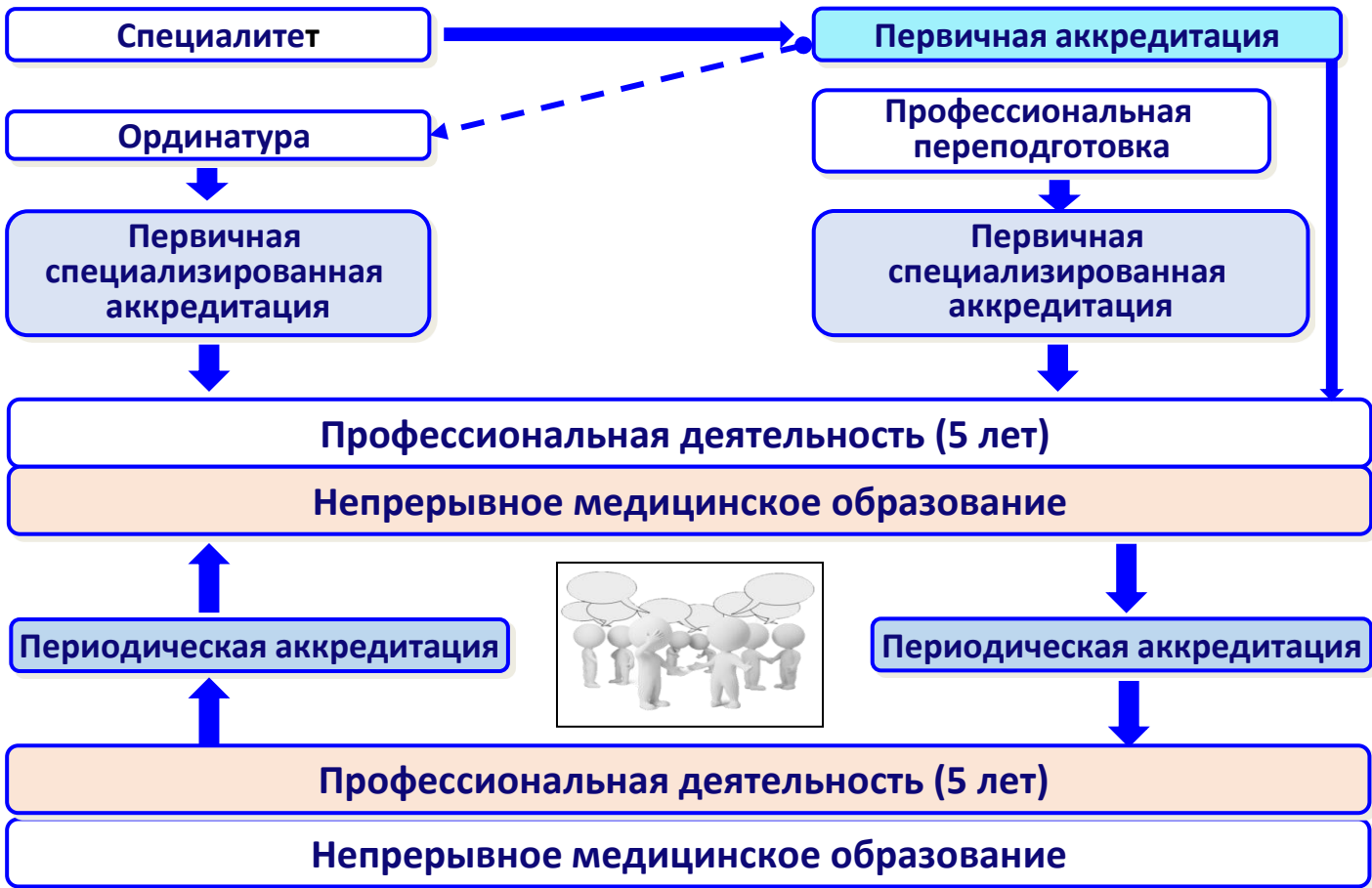
(Изменения в Положение об аккредитации специалистов, утвержденное приказом Министерства здравоохранения Российской Федерации от 2 июня 2016 г. № 334н



### оценка портфолио

- ✓ профессиональная часть,
  - ✓ образовательная часть
- НМО

# СИСТЕМА ДОПУСКА К ПРОФЕССИОНАЛЬНОЙ ДЕЯТЕЛЬНОСТИ ЧЕРЕЗ АККРЕДИТАЦИЮ СПЕЦИАЛИСТА





Сеченовский Университет

**БЛАГОДАРЮ ЗА ВНИМАНИЕ!**